

## Диммер высоковольтный TRIAC LD 05-02

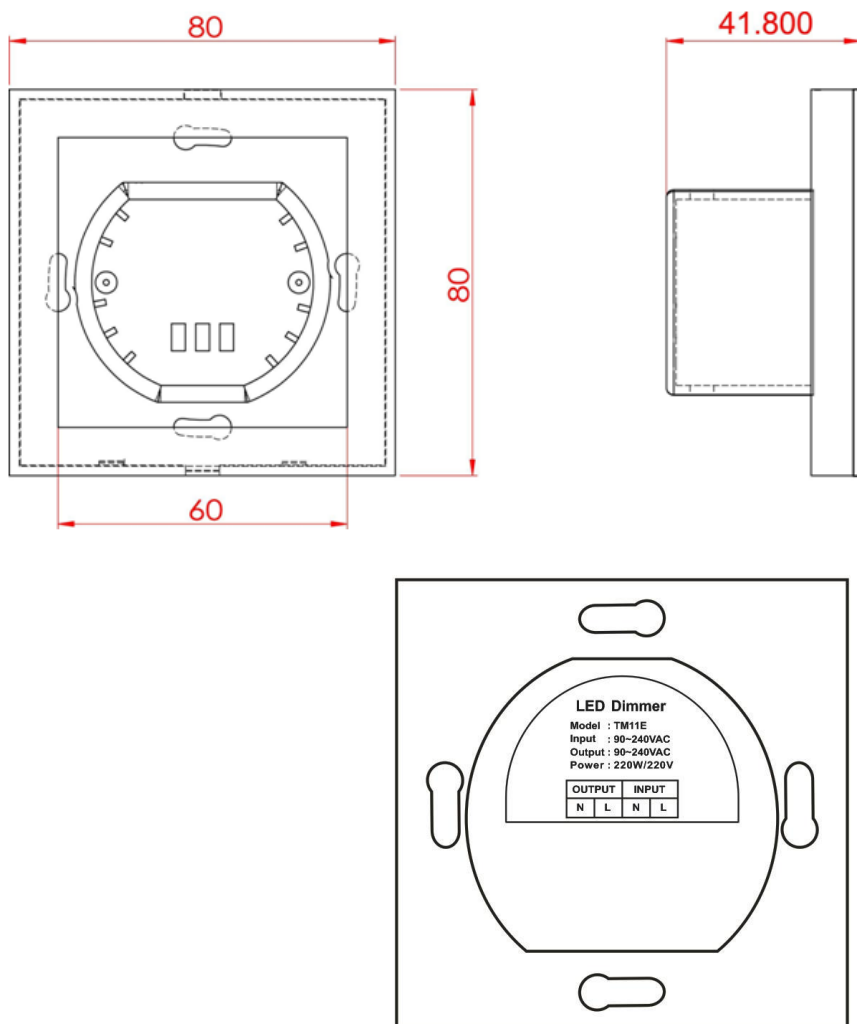


Созданный по европейским стандартам новый Диммер TRIAC использует высоковольтный МОП-транзистор в качестве схемы управления импульсным диммированием. Он сохранил в себе преимущества низковольтного контроллера с добавлением изящного современного дизайна в виде стеклянной панели. Данный контроллер имеет высокоточное сенсорное управление. Он используется для управления различными лампами, которые соединимы с блоком питания Триака, а также могут работать со светильниками большего напряжения; он имеет ряд преимуществ, таких, как удобство подключения, простота в использовании и другие. Более комфортное, безопасное, удобное интеллектуальное управление освещением, помогает оптимизировать опыт людей на управления освещением, которая дает пользователю новые, комфортные условия освещения.

### Технические параметры:


- Температура окружающей среды:  $-20^{\circ}\text{C} \dots +60^{\circ}\text{C}$ ,
- Сетевое напряжение: AC90-240V (50-60Hz)
- Максимальный выход: <1A,
- Выходная мощность контроллера: 110V: <110W, 220V: <220W
- Мощность в дежурном режиме: <1W,
- Выход: 1 канал,
- Метод соединения: общий анод,
- Размер контроллера: L80 X W80 X H41.8мм,
- Размер упаковки: L105 X W105 X H53мм,
- Масса нетто: 129г,
- Масса брутто: 180г.

## Внешние размеры:



## Инструкция по включению:

1. Соедините провода с клеммником диммера, проследите, чтобы не было замыканий проводов.

2.  : касаясь цветного кольца, изменяется статическая яркость (0-255 уровней)



: Вкл\выкл диммера; Для выключения диммера необходимо нажать в течении 3 секунд.



: увеличение яркости, 236 уровней; динамическое увеличение скорости, 100 уровней.



: уменьшение яркости, 236 уровней; динамическое уменьшение скорости, 100 уровней.

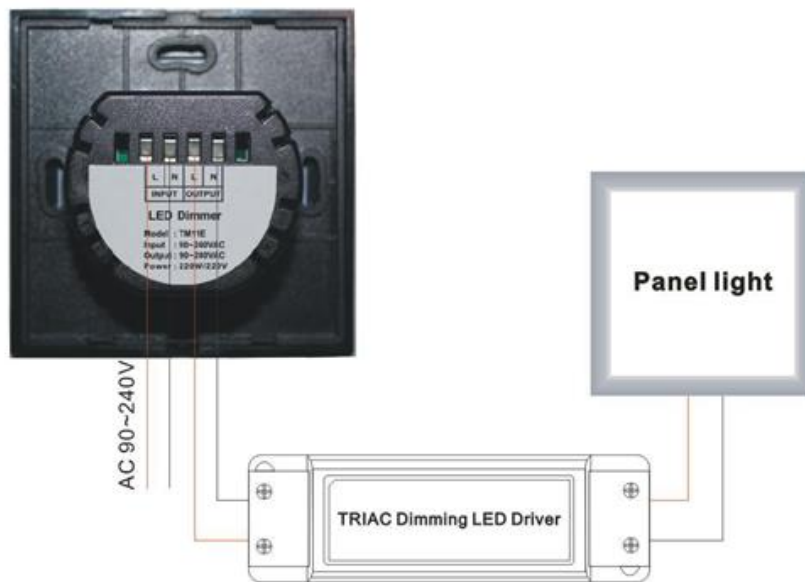


: кнопка уменьшения выбора световых эффектов, 10% меньше при каждом нажатии. При достижении минимального уровня, настройки автоматически возвращаются в исходное положение.



: кнопка увеличения выбора световых эффектов. На 10% больше при каждом нажатии. При достижении минимального уровня, настройки автоматически возвращаются в исходное положение.

### Типичное применение:

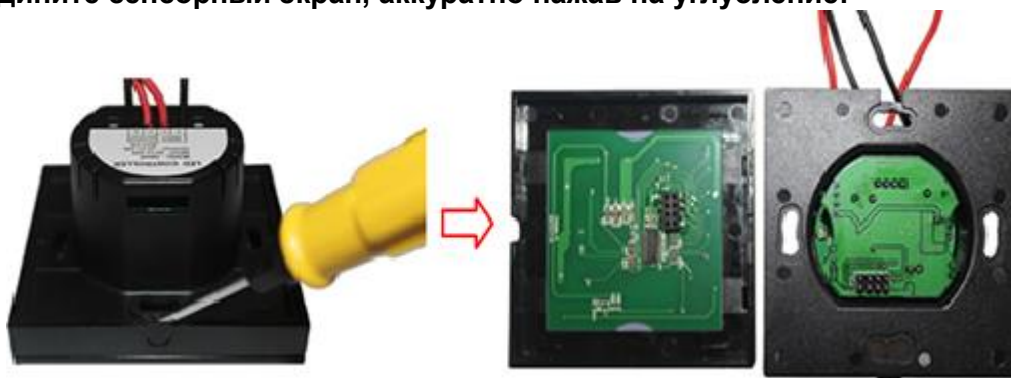


### Подключение:

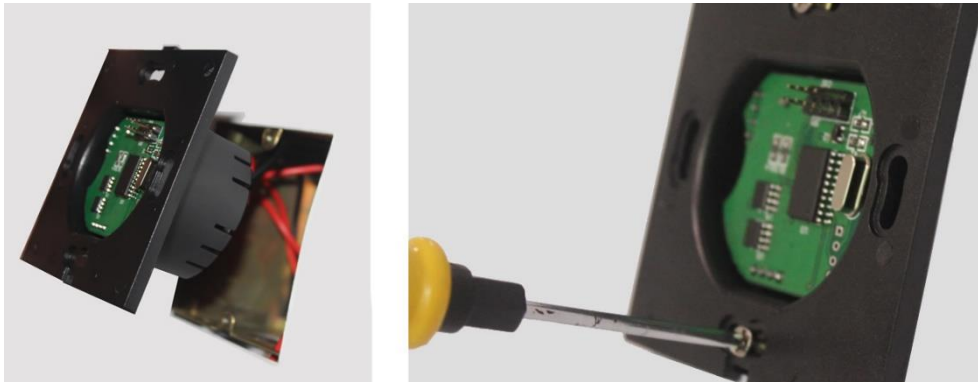
Подключите провода как показано выше в п. Типичное применение:



Отсоедините сенсорный экран, аккуратно нажав на углубление:



**Установите Диммер в подразетник и закрепите двумя винтами:**



**Присоедините сенсорный экран:**



**Внимание:**

Выполняйте следующие инструкции:

- Не устанавливайте и не эксплуатируйте диммер в местах с сильным электромагнитным излучением, высоким атмосферным давлением. 2. Убедитесь, что диммер установлен правильно и обеспечен цепями защиты по току по нормам пожарной безопасности.
- Обеспечьте диммер правильной эксплуатационной температурой и вентиляцией.
- Проверьте правильное входное напряжение и максимальный ток нагрузки на диммере.