

ДИММЕР В ВИДЕ СЕНСОРНОЙ ПАНЕЛИ
LD-HAND TYPE TOUCH PANEL DIMMER



Диммер в виде сенсорной панели LD-hand type touch panel dimmer

Контроллер в виде сенсорной панели, это новое устройство управления светом (256 уровней управления). Дизайн поверхности, выполненный из стекла придает устройству особую элегантность и изысканность. Высокоточность чипа повышает чувствительность сенсорной панели и помогает снижать вибрацию. Исходя из своих потребностей, пользователи могут выбирать освещение нужной яркости.

- Применяется для управления светодиодным освещением с напряжением DC12-24V
- 256 уровней яркости (мягкий, ровный свет)
- Регулировка яркости PWM (ШИМ) с «мягким стартом»
- Высокая чувствительность сенсорной панели

Технические параметры

Рабочая температура: -20+ 60 C

Напряжение: DC12-24V

Режим управления: 1 канал

Режим подключения: общий анод

Внешний размер: L86 x W86 x H36 мм

Размер упаковки: L110 x W110 x H55 мм

Нетто: 145 г

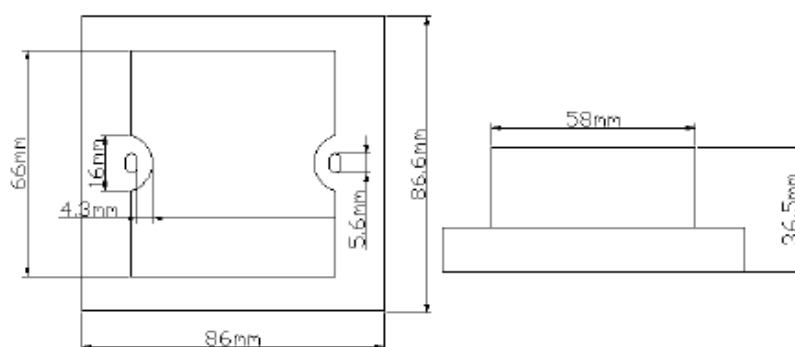
Полная масса: 170 г

Статический расход энергии: <1W

Выходной ток: < 8A

Мощность: 12V <96W, 24V <192W

Размеры:



Спецификация интерфейса:



Управление:



данная кнопка имеет 2 функции:

- (1) **ON/OFF** -вкл/выкл коротким нажатием
- (2) **Dimmer (светорегулятор)**: Долгим нажатием эта кнопка запускает функцию диммера

Метод установки

(1) аккуратно с помощью отвертки приподнимите верхнюю крышку панели, как показано ниже:



(2) Отсоединение кабеля. Потяните за крепление, а затем вы можете медленно отсоединить кабель, как показано ниже:

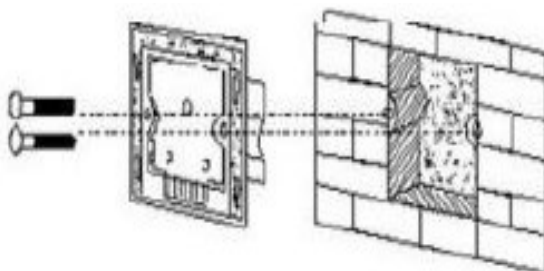


2. Подключение

В стандартном применении в соответствии со схемой выше

3. Установка базы

Как показано на изображении, вставить контроллер в корпус, закрепить винтами, вставить в стену



4. Закройте сенсорную панель

Присоедините кабель в соответствии с п.1, закрепите место крепление плоского кабеля, только после этого установите панель.

Примечание:

1. Сначала присоедините кабель к которому подается напряжене, затем кабель питания;
2. Прежде чем включить устройство, убедитесь что провода не соприкасаются, во избежание короткого замыкания;

Напряжение блока питания варьируется от DC12V-DC24V, не используйте блоки питания с напряжением выше указанного!

